



Rijksinstituut voor Volksgezondheid  
en Milieu  
Ministerie van Volksgezondheid,  
Welzijn en Sport

### **Epidemiologische situatie COVID-19 in Veiligheids- en Gezondheidsregio Gelderland-Midden**

Rijksinstituut voor Volksgezondheid en Milieu - RIVM  
26 oktober 2020, 10:00

#### **Samenvatting**

Tot en met 26 oktober 10:00 uur zijn er in Veiligheids- en Gezondheidsregio Gelderland-Midden in totaal 9469 COVID-19 patiënten gemeld aan het RIVM. Tot nu toe zijn 487 van de gemelde patiënten opgenomen in het ziekenhuis en 189 mensen overleden.

Een overzicht van de COVID-19 situatie op landelijk niveau is hier te vinden.

#### **Uitleg over surveillance van COVID-19 in Nederland**

Door middel van surveillance houdt het RIVM zicht op de verspreiding van COVID-19 in Nederland. Via een samenwerking tussen artsen, laboratoria en de GGD'en wordt informatie verzameld over personen (patiënten) met een positieve SARS-CoV-2 testuitslag. Sinds het begin van de COVID-19 epidemie in Nederland is het testbeleid geleidelijk veranderd. Het huidige testbeleid is hier te vinden. Sinds 1 juni kan iedereen met klachten zich laten testen. Toch is het aanmerkelijk dat niet alle COVID-19 patiënten getest worden. De werkelijke aantallen in Nederland zijn daarom waarschijnlijk hoger dan de aantallen die hier genoemd worden. Aan het RIVM wordt niet gemeld wie hersteld is van COVID-19.

Er worden ook mensen die om andere redenen dan COVID-19 in het ziekenhuis worden opgenomen getest op SARS-CoV-2. Dit wordt gedaan om verspreiding van dit virus binnen het ziekenhuis tegen te gaan. Vanaf 1 mei wordt bij melding van een in het ziekenhuis opgenomen positief geteste patiënt, nagevraagd of de ziekenhuisopname vanwege COVID-19 was. Daarom geven we sinds 1 mei in de rapportages van de ziekenhuisopnames alleen opnames weer waarbij niet is aangegeven dat de opname om een andere reden was. Dit doen we zodat het aantal in het ziekenhuis opgenomen COVID-19 patiënten een zo goed mogelijke indicator blijft van de epidemie. Dit geeft namelijk weer hoeveel mensen ernstig ziek zijn door COVID-19. Patiënten die om een andere reden ziekenhuiszorg nodig hebben en ook COVID-19 blijken te hebben, worden uiteraard wel meegenomen in het totaal aantal meldingen.

Een databestand met de cumulatieve aantallen per gemeente per dag van gemelde COVID-19 patiënten, in het ziekenhuis opgenomen COVID-19 patiënten en overleden COVID-19 patiënten is hier te vinden. Een databestand met karakteristieken van elke positief geteste COVID-19 patiënt in Nederland is hier te vinden.

**Dit document is vertrouwelijk en verdere verspreiding valt onder de verantwoordelijkheid van de GGD. Door eventuele kleine aantallen kunnen personen mogelijk herleidbaar zijn.**

## Inhoudsopgave

	Pagina
1 Samenvatting COVID-19 meldingen van de Veiligheids- en Gezondheidsregio Gelderland-Midden vanaf 27 februari 2020	3
2 COVID-19 meldingen aan de Veiligheids- en Gezondheidsregio Gelderland-Midden vanaf 6 juli 2020	4
3 Top vijf gemeenten in de afgelopen week	6
4 Leeftijdsverdeling en man-vrouwverdeling van bij Veiligheids- en Gezondheidsregio Gelderland-Midden gemelde COVID-19 patiënten in de afgelopen week	7
5 Reishistorie van bij Veiligheids- en Gezondheidsregio Gelderland-Midden gemelde COVID-19 patiënten vanaf 6 juli 2020 en in de afgelopen week	8
6 Beroep van bij Veiligheids- en Gezondheidsregio Gelderland-Midden gemelde COVID-19 patiënten vanaf 6 juli 2020 en in de afgelopen week	9
7 Setting van mogelijke besmetting van bij Veiligheids- en Gezondheidsregio Gelderland-Midden gemelde COVID-19 patiënten vanaf 6 juli 2020 en in de afgelopen week	10
8 Surveillance van COVID-19 in verpleeghuizen en woonzorgcentra vanaf 6 juli 2020	12
9 Bron- en contactonderzoek van COVID-19 meldingen aan de Veiligheids- en Gezondheidsregio Gelderland-Midden	14
9.1 Resultaten uit bron- en contactonderzoek	14
10 SARS-CoV-2 testen afgenomen door de Veiligheids- en Gezondheidsregio Gelderland-Midden vanaf 1 juni	21
11 Vergelijking met landelijke situatie	33

Klik op de titel om naar de betreffende paragraaf in het document te gaan.

## 1 Samenvatting COVID-19 meldingen van de Veiligheids- en Gezondheidsregio Gelderland-Midden vanaf 27 februari 2020

Tabel 1: Aantal door de GGD gemelde COVID-19 patiënten, aantal in het ziekenhuis opgenomen COVID-19 patiënten gemeld door GGD en aantal overleden COVID-19 patiënten gemeld door GGD<sup>1</sup>

Gezondheidsstatus	Totaal	%	Meldingen afgelopen week <sup>2</sup>	Gecorrigeerd <sup>3</sup>	Verskil met vorige week <sup>4</sup>
Totaal gemeld	9469		2165	-4	2161
Ziekenhuisopname	487	5.1	20	0	20
Overleden <sup>5</sup>	189	2.0	15	0	15

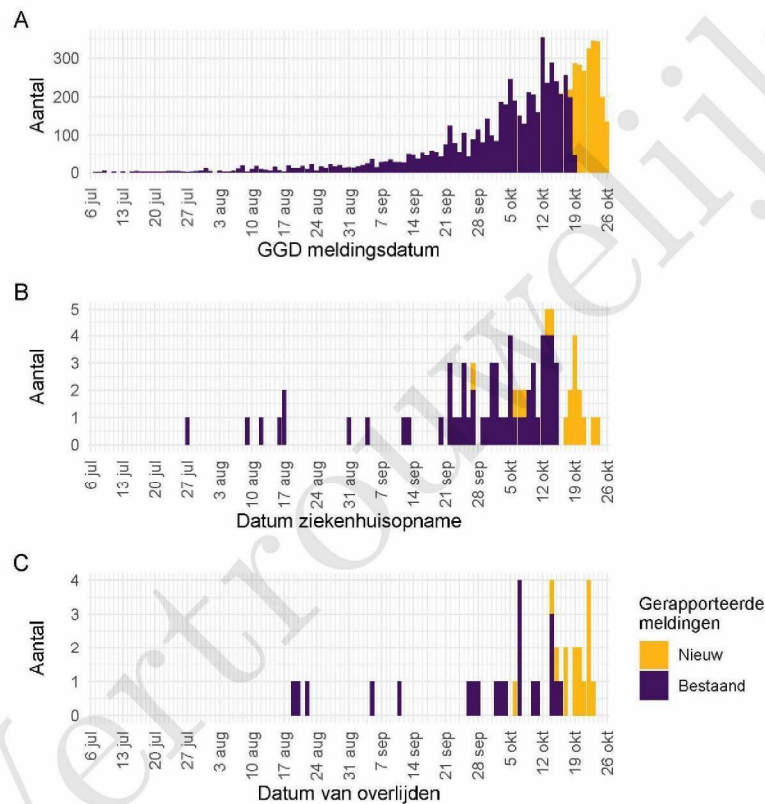
<sup>1</sup> Sinds 1 juni kan iedereen met klachten zich laten testen. Toch is het aannemelijk dat niet alle COVID-19 patiënten getest worden. De werkelijke aantallen in Nederland zijn daarom waarschijnlijk hoger dan de aantallen die hier genoemd worden. Het werkelijke aantal COVID-19 patiënten opgenomen in het ziekenhuis of overleden is hoger dan het aantal opgenomen of overleden patiënten gemeld in de surveillance, omdat de surveillance gebaseerd is op de informatie op het moment van melding. Aan het RIVM wordt niet gemeld wie hersteld is.

<sup>2</sup> Meldingen die tussen 19 oktober 10:00 en 26 oktober 10:00 aan het RIVM zijn gemeld. Dit betreft het aantal meldingen, opnames en overlijdens die in de afgelopen week nieuw aan het RIVM zijn gerapporteerd. Datum van melding aan de GGD, ziekenhuisopname of overlijden kan echter in een andere week vallen. Bij overige tabellen en figuren in dit rapport wordt de datum van melding, ziekenhuisopname of overlijden gebruikt. Deze cijfers zijn dus niet hetzelfde.

<sup>3</sup> Meldingen die gewist of herzien zijn tussen 19 oktober 10:00 en 26 oktober 10:00. Behalve dat er nieuwe meldingen worden ontvangen, worden eerdere meldingen soms aangepast; de aantallen meldingen per dag kunnen daardoor variëren.

<sup>4</sup> Het verschil tussen de cumulatieve meldingen t/m 26 oktober 10:00 ten opzichte van 19 oktober 10:00.

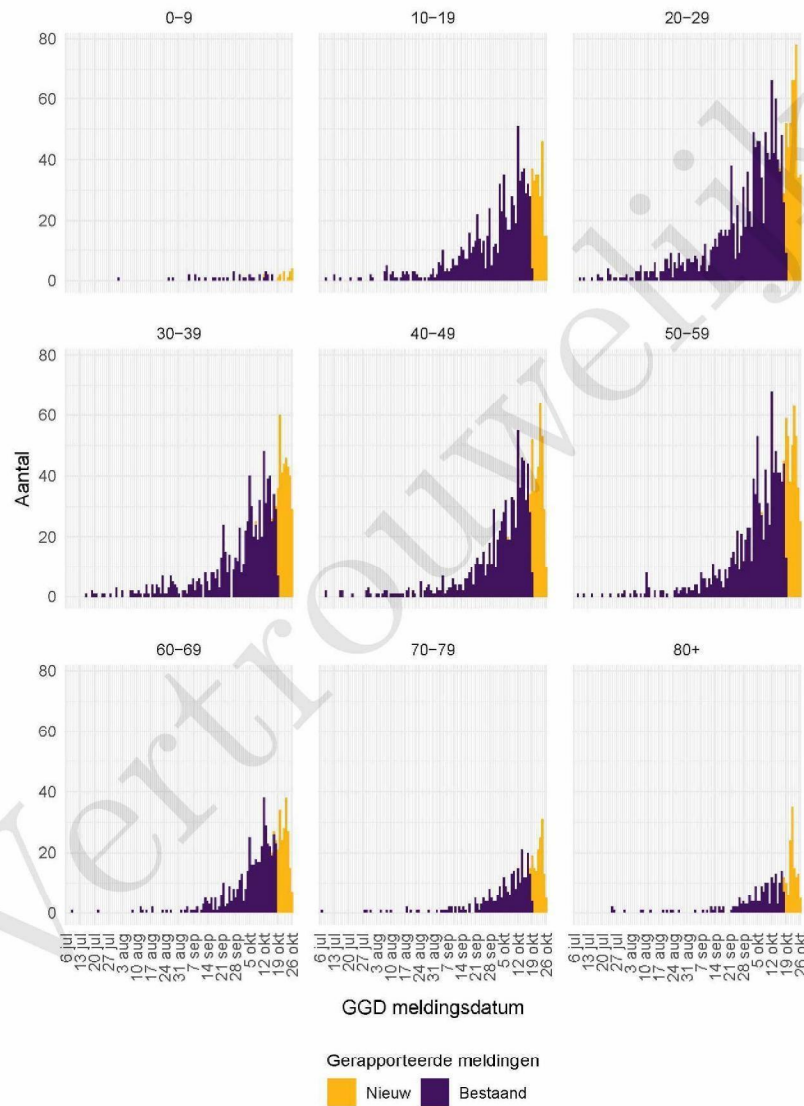
<sup>5</sup> Voor 2 sterfgevallen is aangegeven dat COVID-19 niet de directe oorzaak van overlijden is.

2 COVID-19 meldingen aan de Veiligheids- en Gezondheidsregio  
Gelderland-Midden vanaf 6 juli 2020

Figuur 1: Aantal aan de GGD gemelde COVID-19 patiënten vanaf 6 juli 2020. (A) Aantal aan de GGD gemelde COVID-19 patiënten, naar meldingsdatum. (B) Aantal aan de GGD gemelde in het ziekenhuis opgenomen COVID-19 patiënten, naar datum van ziekenhuisopname. (C) Aantal aan de GGD gemelde overleden COVID-19 patiënten, naar datum van overlijden.

Meldingen aan het RIVM van 6 juli t/m 19 oktober 10:00 uur zijn in deze grafieken weergegeven in paars. Meldingen van 19 oktober 10:01 uur t/m 26 oktober 10:00 uur zijn weergegeven in geel. Sinds 1 juni kan iedereen zich met klachten laten testen. Toch is het aannemelijk dat niet alle COVID-19 patiënten getest worden. De werkelijke aantallen in Nederland zijn daarom waarschijnlijk hoger dan de aantallen die hier weergegeven worden. Van enkele patiënten is de datum van opname en/of de datum van overlijden niet bekend. Deze kunnen daarom niet worden weergegeven in deze figuren. Een leeg figuur betekent dat er in de betreffende periode geen meldingen waren.

2 COVID-19 MELDINGEN AAN DE VEILIGHEIDS- EN GEZONDHEIDSREGIO  
GELDERLAND-MIDDEN VANAF 6 JULI 2020



Figuur 2: Aantal aan de GGD gemelde COVID-19 patiënten vanaf 6 juli 2020, per leeftijdsgroep. Een leeg figuur betekent dat er in de betreffende periode geen meldingen waren.

### 3 Top vijf gemeenten in de afgelopen week

In de afgelopen week zijn binnen de veiligheidsregio('s) van Veiligheids- en Gezondheidsregio Gelderland-Midden het grootste aantal GGD-meldingen ontvangen van COVID-19 patiënten die woonachtig zijn in de onderstaande gemeentes. Dit kunnen dus ook meldingen betreffen van personen die bij een teststraat in een andere GGD-regio zijn getest.

Tabel 2: De vijf gemeenten met het grootste aantal aan de GGD gemelde COVID-19 patiënten in de afgelopen week <sup>1,2</sup>

Veiligheidsregio	Gemeente	Aantal meldingen per 100.000	Aantal meldingen	Bevolking 2020
Gelderland-Midden	Scherpenzeel	425.1	42	9880
Gelderland-Midden	Lingewaard	412.0	192	46601
Gelderland-Midden	Barneveld	391.0	231	59082
Gelderland-Midden	Ede	367.9	431	117165
Gelderland-Midden	Nijkerk	315.0	136	43171

<sup>1</sup> Betreft het aantal COVID-19 patiënten met een datum van melding aan de GGD, opnamedatum of datum van overlijden in de periode van 19 oktober 10:01 t/m 26 oktober 10:00 uur.

<sup>2</sup> Sinds 1 juni kan iedereen met klachten zich laten testen. Toch is het aannemelijk dat niet alle COVID-19 patiënten getest worden. De werkelijke aantallen in Nederland zijn daarom waarschijnlijk hoger dan de aantallen die hier genoemd worden.

4 LEEFTIJDVERDELING EN MAN-VROUWVERDELING VAN BIJ VEILIGHEIDS- EN  
GEZONDHEIDSREGIO GELDERLAND-MIDDEN GEMELDE COVID-19 PATIËNTEN IN DE  
AFGELOPEN WEEK

#### 4 Leeftijdverdeling en man-vrouwverdeling van bij Veiligheids- en Gezondheidsregio Gelderland-Midden gemelde COVID-19 patiënten in de afgelopen week

Tabel 3: Leeftijdverdeling van aan de GGD gemelde COVID-19 patiënten, van in het ziekenhuis opgenomen COVID-19 patiënten en van overleden COVID-19 patiënten in de afgelopen week<sup>1,2</sup>

Leeftijdsgroep	Totaal gemeld	%	Ziekenhuisopname	%	Overleden	%
Totaal gemeld	2183		9		10	
0-4	4	0.2	0	0.0	0	0.0
5-9	10	0.5	0	0.0	0	0.0
10-14	78	3.6	0	0.0	0	0.0
15-19	166	7.6	0	0.0	0	0.0
20-24	218	10.0	0	0.0	0	0.0
25-29	209	9.6	1	11.1	0	0.0
30-34	184	8.4	0	0.0	0	0.0
35-39	155	7.1	0	0.0	0	0.0
40-44	154	7.1	0	0.0	0	0.0
45-49	171	7.8	0	0.0	0	0.0
50-54	201	9.2	1	11.1	0	0.0
55-59	176	8.1	0	0.0	0	0.0
60-64	114	5.2	1	11.1	0	0.0
65-69	80	3.7	0	0.0	0	0.0
70-74	81	3.7	2	22.2	2	20.0
75-79	62	2.8	2	22.2	0	0.0
80-84	46	2.1	2	22.2	3	30.0
85-89	37	1.7	0	0.0	1	10.0
90-94	22	1.0	0	0.0	3	30.0
95+	15	0.7	0	0.0	1	10.0
Niet vermeld	0	0.0	0	0.0	0	0.0

<sup>1</sup> Betreft het aantal COVID-19 patiënten met een datum van melding aan de GGD, opnamedatum of datum van overlijden in de periode van 19 oktober 10:01 t/m 26 oktober 10:00 uur.

<sup>2</sup> Sinds 1 juni kan iedereen met klachten zich laten testen. Toch is het aannemelijk dat niet alle COVID-19 patiënten getest worden. De werkelijke aantallen in Nederland zijn daarom waarschijnlijk hoger dan de aantallen die hier genoemd worden. Het werkelijke aantal COVID-19 patiënten opgenomen in het ziekenhuis of overleden is hoger dan het aantal opgenomen of overleden patiënten gemeld in de surveillance, omdat de surveillance gebaseerd is op de informatie op het moment van melding. Aan het RIVM wordt niet gemeld wie hersteld is.

5 REISHISTORIE VAN BIJ VEILIGHEIDS- EN GEZONDHEIDSREGIO GELDERLAND-MIDDEN  
GEMELDE COVID-19 PATIËNTEN VANAF 6 JULI 2020 EN IN DE AFGELOPEN WEEK

Tabel 4: Man-vrouwverdeling van aan de GGD gemelde COVID-19 patiënten, van in het ziekenhuis opgenomen COVID-19 patiënten en van overleden COVID-19 patiënten in de afgelopen week<sup>1,2</sup>

Geslacht	Totaal gemeld	%	Ziekenhuisopname	%	Overleden	%
Totaal gemeld	2183		9		10	
Man	1002	45.9	4	44.4	7	70.0
Vrouw	1181	54.1	5	55.6	3	30.0
Niet vermeld	0	0.0	0	0.0	0	0.0

<sup>1</sup> Betreft het aantal COVID-19 patiënten met een datum van melding aan de GGD, opnamedatum of datum van overlijden in de periode van 19 oktober 10:01 t/m 26 oktober 10:00 uur.

<sup>2</sup> Sinds 1 juni kan iedereen met klachten zich laten testen. Toch is het aannemelijk dat niet alle COVID-19 patiënten getest worden. De werkelijke aantallen in Nederland zijn daarom waarschijnlijk hoger dan de aantallen die hier genoemd worden. Het werkelijke aantal COVID-19 patiënten opgenomen in het ziekenhuis of overleden is hoger dan het aantal opgenomen of overleden patiënten gemeld in de surveillance, omdat de surveillance gebaseerd is op de informatie op het moment van melding. Aan het RIVM wordt niet gemeld wie hersteld is.

## 5 Reishistorie van bij Veiligheids- en Gezondheidsregio Gelderland-Midden gemelde COVID-19 patiënten vanaf 6 juli 2020 en in de afgelopen week

Tabel 5: Aantal aan de GGD gemelde COVID-19 patiënten die in de 14 dagen voor aanvang van de ziekte in het buitenland zijn geweest<sup>1</sup>

	Vanaf 6 juli		Afgelopen week <sup>2</sup>	
	Aantal	%	Aantal	%
Totaal gemeld	7809		2165	
Reishistorie	324	4.1	17	0.8
Geen reishistorie	5887	75.4	1552	71.7
Niet vermeld	1598	20.5	596	27.5

<sup>1</sup> Of een COVID-19 patiënt wel of geen reishistorie heeft, wordt vanaf 31 augustus 2020 bepaald door de volgende criteria: a) De patiënt heeft bij de GGD aangegeven een reishistorie te hebben en b) er zit maximaal 14 dagen tussen de terugkomst dag en de eerste ziektedag van de patiënt.

<sup>2</sup> Meldingen die tussen 19 oktober 10:00 en 26 oktober 10:00 aan het RIVM zijn gemeld.

6 BEROEP VAN BIJ VEILIGHEIDS- EN GEZONDHEIDSREGIO GELDERLAND-MIDDEN GEMELDE  
COVID-19 PATIËNTEN VANAF 6 JULI 2020 EN IN DE AFGELOPEN WEEK

Tabel 6: Aantal aan de GGD gemelde COVID-19 patiënten die in de 14 dagen voor aanvang van de ziekte in het buitenland zijn geweest naar verblijfplaats

Land van verblijf	Vanaf 6 juli		Afgelopen week <sup>1</sup>	
	Aantal	%	Aantal	%
Frankrijk	55	17.0	2	11.8
Duitsland	52	16.0	3	17.6
Turkije	45	13.9	3	17.6
Spanje	33	10.2	0	0.0
België	29	9.0	1	5.9
Italië	21	6.5	3	17.6
Griekenland	12	3.7	1	5.9
Hongarije	12	3.7	0	0.0
Polen	12	3.7	1	5.9
Portugal	11	3.4	1	5.9
Tsjechië	10	3.1	0	0.0
Zwitserland	10	3.1	0	0.0
Oostenrijk	8	2.5	0	0.0
Groot-Brittannië	6	1.9	1	5.9
Roemenië	6	1.9	0	0.0
Luxemburg	5	1.5	1	5.9
Overig	43	13.3	0	0.0

<sup>1</sup> Meldingen die tussen 19 oktober 10:00 en 26 oktober 10:00 aan het RIVM zijn gemeld.

**6 Beroep van bij Veiligheids- en Gezondheidsregio Gelderland-Midden gemelde COVID-19 patiënten vanaf 6 juli 2020 en in de afgelopen week**

7 *SETTING VAN MOGELIJKE BESMETTING VAN BIJ VEILIGHEIDS- EN GEZONDHEIDSREGIO  
GELDERLAND-MIDDEN GEMELDE COVID-19 PATIËNTEN VANAF 6 JULI 2020 EN IN DE  
AFGELOPEN WEEK*

Tabel 7: Aantal aan de GGD gemelde COVID-19 patiënten naar beroep

Beroep	Vanaf 6 juli		Afgelopen week <sup>1</sup>	
	Aantal	%	Aantal	%
Totaal gemeld met beroep	7809		2165	
Afvalverwerking	0	0.0	0	0.0
Buitenland	1	0.0	0	0.0
Gezondheidsmedewerker	826	10.6	194	9.0
Groenvoorziening	13	0.2	0	0.0
Horecamedewerker	110	1.4	18	0.8
Klinisch laboratorium	5	0.1	2	0.1
Landbouw	5	0.1	1	0.0
N.v.t. (kinderen, gepensioneerden, werkzoekenden)	1858	23.8	458	21.2
Onderwijs	387	5.0	104	4.8
Overige contactberoepen	156	2.0	22	1.0
Schoonmaakbranche	47	0.6	8	0.4
Seksindustrie	0	0.0	0	0.0
Transport	39	0.5	0	0.0
Werk met dieren of dierlijke producten	22	0.3	4	0.2
Onbekend	2167	27.8	822	38.0
Andere sector	2173	27.8	532	24.6

<sup>1</sup> Meldingen die tussen 19 oktober 10:00 en 26 oktober 10:00 aan het RIVM zijn gemeld.

**7 Setting van mogelijke besmetting van bij Veiligheids- en Gezondheidsregio Gelderland-Midden gemelde COVID-19 patiënten vanaf 6 juli 2020 en in de afgelopen week**

In het brononderzoek door de GGD wordt bij COVID-19 patiënten nagegaan of er gerelateerde ziektegevallen zijn. Als dit het geval is wordt vermeld in welke setting de besmetting mogelijk heeft plaatsgevonden.

Tabel 8: Aantal aan de GGD gemelde COVID-19 patiënten naar aanwezigheid van gerelateerde ziektegevallen<sup>1</sup>

Gerelateerde ziektegevallen aanwezig	Vanaf 6 juli		Afgelopen week <sup>2</sup>	
	Aantal	%	Aantal	%
Totaal gemeld	7809		2165	
Ja, setting vermeld	2264	29.0	412	19.0
Ja, setting niet vermeld	423	5.4	68	3.1
Ja, setting onbekend	10	0.1	1	0.0
Nee	1839	23.5	386	17.8
Niet vermeld	3273	41.9	1298	60.0

<sup>1</sup> Sinds 1 juni kan iedereen met klachten zich laten testen. Toch is het aannemelijk dat niet alle COVID-19 patiënten getest worden. De werkelijke aantallen in Nederland zijn daarom waarschijnlijk hoger dan de aantallen die hier genoemd worden.

<sup>2</sup> Meldingen die tussen 19 oktober 10:00 en 26 oktober 10:00 aan het RIVM zijn gemeld.

7 SETTING VAN MOGELIJKE BESMETTING VAN BIJ VEILIGHEIDS- EN GEZONDHEIDSREGIO  
 GELDERLAND-MIDDEN GEMELDE COVID-19 PATIËNTEN VANAF 6 JULI 2020 EN IN DE  
 AFGELOPEN WEEK

Tabel 9: Vermelde mogelijke settings van besmetting van aan de GGD gemelde COVID-19 patiënten waarbij sprake is van gerelateerde gevallen<sup>1,2</sup>

Setting	Vanaf 6 juli		Afgelopen week <sup>3</sup>	
	Aantal	%	Aantal	%
Thuisituatie (huisgenoten)	1083	47.8	180	43.7
Overige familie	267	11.8	41	10.0
Partner, niet samenwonend <sup>4</sup>	7	0.3	0	0.0
Kennissen en vrienden <sup>4</sup>	113	5.0	10	2.4
Werksituatie	321	14.2	78	18.9
School en kinderopvang	130	5.7	34	8.3
Medereiziger / reis / vakantie <sup>4</sup>	33	1.5	2	0.5
Vlucht <sup>4</sup>	1	0.0	0	0.0
Horeca <sup>5</sup>	40	1.8	5	1.2
Feest / verjaardag / borrel <sup>4</sup>	41	1.8	7	1.7
Studentenvereniging/-activiteiten <sup>4</sup>	30	1.3	3	0.7
Vrijtijdsbesteding, zoals sportclub	134	5.9	17	4.1
Religieuze bijeenkomsten	15	0.7	3	0.7
Koor	6	0.3	1	0.2
1e lijn gezondheidszorg / huisarts	18	0.8	4	1.0
2e lijn gezondheidszorg / ziekenhuis	30	1.3	11	2.7
Overige gezondheidszorg	25	1.1	5	1.2
Verpleeghuis	86	3.8	26	6.3
Woonzorgcentrum voor ouderen	56	2.5	22	5.3
Woonvoorziening voor verstandelijk beperkten	37	1.6	7	1.7
Woonvoorziening voor lichamelijk beperkten	3	0.1	0	0.0
Overige woonvoorziening	10	0.4	3	0.7
Dagopvang voor ouderen	3	0.1	0	0.0
Dagopvang voor verstandelijk beperkten	2	0.1	0	0.0
Dagopvang voor lichamelijk beperkten	1	0.0	0	0.0
Overige dagopvang	4	0.2	0	0.0
Hospice	1	0.0	0	0.0
Uitvaart <sup>4</sup>	0	0.0	0	0.0
Overig	46	2.0	8	1.9

<sup>1</sup> Sinds 1 juni kan iedereen met klachten zich laten testen. Toch is het aannemelijk dat niet alle COVID-19 patiënten getest worden. De werkelijke aantallen in Nederland zijn daarom waarschijnlijk hoger dan de aantallen die hier genoemd worden.

<sup>2</sup> Per patiënt kunnen meerdere settings gerapporteerd zijn. De percentages in Tabel 9 worden berekend ten opzichte van het aantal patiënten waarbij sprake is van gerelateerde gevallen en tenminste één setting is vermeld (Tabel 8).

<sup>3</sup> Meldingen die tussen 19 oktober 10:00 en 26 oktober 10:00 aan het RIVM zijn gemeld.

<sup>4</sup> Tot 6 augustus werden deze settings geregistreerd als 'overige setting'. Vanaf 6 augustus is de GGD gevraagd deze overige settings nader te specificeren.

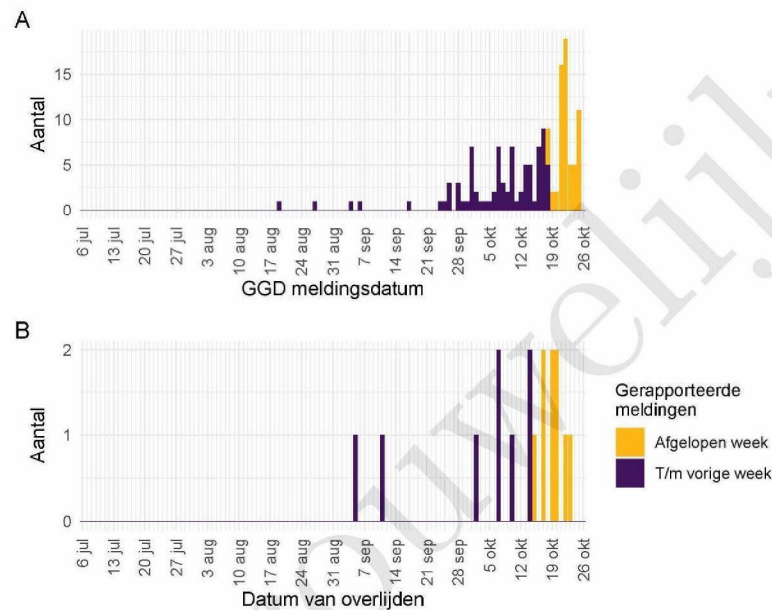
<sup>5</sup> Vanaf 1 juli is deze setting gestructureerd nagevraagd.

## 8 Surveillance van COVID-19 in verpleeghuizen en woonzorgcentra vanaf 6 juli 2020

Vanaf 1 juli is gestructureerd nagevraagd of een persoon in een verpleeghuis of woonzorgcentrum woont. Vanaf 8 september wordt deze informatie gebruikt om het aantal COVID-19 patiënten woonachtig in een verpleeghuis of woonzorgcentrum, en het aantal bewoners met COVID-19 die overleden zijn, te monitoren.

Vertrouwelijk

8 SURVEILLANCE VAN COVID-19 IN VERPLEEGHUIZEN EN WOONZORGCENTRA VANAF 6 JULI 2020



Figuur 3: Aantal verpleeghuis- en woonzorgcentrumbewoners met COVID-19 gemeld aan de GGD vanaf 6 juli 2020<sup>1</sup>. (A) Aantal gemelde verpleeghuis- en woonzorgcentrumbewoners, naar GGD meldingsdatum. (B) Aantal overleden verpleeghuis- en woonzorgcentrumbewoners, naar datum van overlijden.

<sup>1</sup> Vanaf 29 september is de definitie voor verpleeghuis- of woonzorgcentrumbewoner aangepast. Voorheen werd dit afgeleid uit een combinatie van woonlocatie en leeftijd (ouder dan 70) of doordat de GGD aangaf dat de besmetting in een verpleeghuis of woonzorgcentrum voor ouderen had plaats gevonden. Nu wordt door de GGD voor alle patiënten systematisch nagevraagd of zij bewoner zijn van een verpleeghuis of woonzorgcentrum voor ouderen. Indien onbekend is of een persoon in een verpleeghuis of woonzorgcentrum woont, wordt de oude definitie gebruikt. Deze definitieverandering -met terugwerkende kracht sinds 1 juli- geeft een correcter beeld van het werkelijk aantal besmette personen en locaties, dat lager is dan bij de oude definitie.

Meldingen aan het RIVM t/m 19 oktober 10:00 uur zijn in deze grafieken weergegeven in paars. Meldingen van 19 oktober 10:01 uur t/m 26 oktober 10:00 uur zijn weergegeven in geel. De werkelijke aantallen COVID-19 patiënten en overleden COVID-19 patiënten zijn hoger dan hier weergegeven omdat waarschijnlijk niet alle mogelijk besmette personen getest worden. Een leeg figuur betekent dat er in de betreffende periode geen meldingen waren.

## 9 Bron- en contactonderzoek van COVID-19 meldingen aan de Veiligheids- en Gezondheidsregio Gelderland-Midden

### 9.1 Resultaten uit bron- en contactonderzoek

Wanneer iemand besmet is met het nieuwe coronavirus start de GGD met bron- en contactonderzoek (BCO) volgens een [landelijk protocol](#), met als doel om verdere verspreiding van het virus te voorkomen. Het contactonderzoek richt zich op personen met wie de besmette persoon de afgelopen tijd in contact is geweest. Nauwe contacten zijn mensen waarmee langer dan 15 minuten op minder dan 1,5 meter afstand contact is geweest tijdens de besmettelijke periode, waarbij onderscheid wordt gemaakt tussen huisgenoten en overige nauwe contacten. Andere (niet nauwe) contacten van de besmette persoon zijn mensen die langer dan 15 minuten met de persoon in dezelfde ruimte waren, maar waar wel 1,5 meter afstand was.

De GGD neemt contact op met de nauwe contacten van de besmette persoon en adviseert hen tot 10 dagen na het laatste contact met de besmette persoon thuis in quarantaine te blijven. De andere (niet nauwe) contacten krijgen een brief of e-mail. Contacten moeten zich bij de eerste klachten zo snel mogelijk laten testen. Nauwe contacten worden op individuele basis geregistreerd, indien zij gelinkt zijn aan meerdere besmette personen worden ze niet dubbel in de rapportage meegenomen. Niet nauwe contacten worden pas individueel geregistreerd als ze zich bij de GGD melden met klachten.

9 BRON- EN CONTACTONDERZOEK VAN COVID-19 MELDINGEN AAN DE VEILIGHEIDS- EN  
GEZONDHEIDSREGIO GELDERLAND-MIDDEN

Tabel 10: Aantallen aan de GGD gemelde COVID-19 patiënten, aantallen gevonden in het kader van bron- en contactonderzoek en aantallen waarbij contactinventarisatie is uitgevoerd<sup>1</sup>

Week	Nieuwe meldingen	Gevonden ihkv BCO <sup>2</sup>		Contactinventarisatie uitgevoerd		Contactinventarisatie op tijd <sup>3</sup>	
		Aantal	%	Aantal	%	Aantal	%
27	9	—	—	9	100.0	6	85.7
28	9	3	33.3	9	100.0	9	100.0
29	15	9	60.0	15	100.0	10	83.3
30	22	8	36.4	22	100.0	19	86.4
31	28	8	28.6	28	100.0	21	87.5
32	45	10	22.2	45	100.0	30	69.8
33	68	20	29.4	68	100.0	56	88.9
34	91	30	33.0	90	98.9	69	81.2
35	102	16	15.7	101	99.0	72	75.8
36	135	40	29.6	130	96.3	71	59.7
37	220	45	20.5	217	98.6	102	50.0
38	340	70	20.6	335	98.5	85	27.8
39	570	66	11.6	553	97.0	151	31.0
40	886	125	14.1	831	93.8	231	32.8
41	1292	101	7.8	838	64.9	35	6.5
42	1802	105	5.8	1085	60.2	43	6.5
43	2048	99	4.8	1643	80.2	190	28.4

<sup>1</sup> Contactinventarisatie houdt in dat de GGD voor elke nieuwe COVID-19 melding in kaart brengt welke contacten deze patiënt heeft gehad tijdens de besmettelijke periode, die twee dagen voor de start van de klachten begint.

<sup>2</sup> Geen volledige gegevens over week 27.

<sup>3</sup> Op tijd: contactinventarisatie 0-1 dag na datum melding index bij GGD. Sommige indexen hebben een datum contactinventarisatie vóór de datum dat de index gemeld is bij de GGD. Deze zijn geëxcludeerd.

9 BRON- EN CONTACTONDERZOEK VAN COVID-19 MELDINGEN AAN DE VEILIGHEIDS- EN  
GEZONDHEIDSREGIO GELDERLAND-MIDDEN

Tabel 11: Resultaten uit het bron- en contactonderzoek van de bij de GGD gemelde COVID-19 patiënten<sup>1</sup>

Soort contact <sup>2,3</sup>	Week-nummer <sup>4</sup>	Contacten <sup>5</sup>	Gemiddeld aantal contacten per nieuwe COVID-19 melding <sup>6</sup>	Positief geteste contacten <sup>7</sup>	% Positief geteste contacten <sup>7</sup>	
Totaal	27	20	2.2	2	10.0	
	28	35	3.9	8	22.9	
	29	36	2.4	8	22.2	
	30	88	4.0	4	4.5	
	31	96	3.4	6	6.2	
	32	139	3.1	16	11.5	
	33	297	4.4	23	7.7	
	34	329	3.7	25	7.6	
	35	317	3.1	34	10.7	
	36	495	3.8	44	8.9	
	37	758	3.5	51	6.7	
	38	770	2.3	61	7.9	
	39	690	1.2	63	9.1	
	40	702	0.8	87	12.4	
	41	233	0.3	22	9.4	
	42	2	0.0	2	100.0	
	43	1	0.0	0	0.0	
	Huisgenoten	27	7	0.8	0	0.0
		28	13	1.4	4	30.8
		29	11	0.7	6	54.5
		30	30	1.4	1	3.3
31		35	1.2	5	14.3	
32		74	1.6	12	16.2	
33		100	1.5	12	12.0	
34		101	1.1	12	11.9	
35		124	1.2	17	13.7	
36		169	1.3	33	19.5	
37		250	1.2	32	12.8	
38		363	1.1	47	12.9	
39		395	0.7	51	12.9	
40	529	0.6	74	14.0		
41	168	0.2	19	11.3		
42	2	0.0	2	100.0		
43	0	0.0	0	0.0		
Overige nauwe contacten	27	13	1.4	2	15.4	
	28	22	2.4	4	18.2	
	29	25	1.7	2	8.0	
	30	58	2.6	3	5.2	
	31	61	2.2	1	1.6	
	32	65	1.4	4	6.2	
	33	197	2.9	11	5.6	
	34	228	2.5	13	5.7	
	35	188	1.9	17	9.0	
	36	325	2.5	11	3.4	
	37	508	2.3	19	3.7	
	38	405	1.2	14	3.5	
	39	295	0.5	12	4.1	
40	173	0.2	13	7.5		
41	65	0.1	3	4.6		
42	0	0.0	0	0.0		
43	0	0.0	0	0.0		
Epidemiologische situatie COVID-19 VG Gelderland Midden 26-10-2020. Bron: RIVM						

<sup>1</sup> Wanneer een melding positief is bij een aantal COVID-19 meldingen in week 32, 33, 34 en 38 zijn de gegevens over deze weken

9 BRON- EN CONTACTONDERZOEK VAN COVID-19 MELDINGEN AAN DE VEILIGHEIDS- EN  
GEZONDHEIDSREGIO GELDERLAND-MIDDEN

Tabel 12: Resultaten uit het bron- en contactonderzoek onder niet nauwe contacten van de bij de GGD gemelde COVID-19 patiënten<sup>1</sup>

Soort contact	Week-nummer <sup>2</sup>	Contacten	Gemiddeld aantal contacten per nieuwe COVID-19 melding <sup>3</sup>
Niet nauwe contacten	27	9	1.0
	28	90	10.0
	29	55	3.7
	30	160	7.3
	31	104	3.7
	32	189	4.2
	33	187	2.8
	34	366	4.1
	35	273	2.7
	36	776	6.0
	37	2008	9.3
	38	2991	8.9
	39	4132	8.0
	40	6412	7.7
	41	5458	6.5
	42	6572	6.1
	43	6098	3.7

<sup>1</sup> Het weeknummer is gebaseerd op de datum van registratie bij de GGD.

<sup>2</sup> Hierbij worden alleen de nieuwe COVID-19 meldingen meegenomen waarvoor contactinventarisatie is uitgevoerd, zie Tabel 10.

<sup>3</sup> In verband met de monitorperiode van 10 dagen zijn de gegevens over het aantal en percentage positief geteste contacten niet volledig voor de meest recente periode.

9 BRON- EN CONTACTONDERZOEK VAN COVID-19 MELDINGEN AAN DE VEILIGHEIDS- EN  
GEZONDHEIDSREGIO GELDERLAND-MIDDEN

Tabel 13: Resultaten uit het bron- en contactonderzoek onder niet nauwe contacten van de bij de GGD gemelde COVID-19 patiënten<sup>1</sup>, in Nederland

Soort contact	Weeknummer <sup>2</sup>	Contacten	Gemiddeld aantal contacten per nieuwe COVID-19 melding <sup>3</sup>
Niet	27	2571	6.4
nauwe	28	2933	6.7
contacten	29	5323	5.8
	30	7306	5.8
	31	12352	5.4
	32	17952	5.0
	33	18137	4.7
	34	19704	5.7
	35	23694	6.9
	36	28995	6.1
	37	48376	6.3

<sup>1</sup> Vanwege onvolledige registratie bij een aantal GGD'en in week 32, 33 en 34 zijn de gegevens over deze weken niet volledig en worden gegevens na week 37 niet weergegeven.

<sup>2</sup> Het weeknummer is gebaseerd op de datum van registratie bij de GGD.

<sup>3</sup> Hierbij worden alleen de nieuwe COVID-19 meldingen meegenomen waarvoor contactinventarisatie is uitgevoerd, zie Tabel 10.

<sup>4</sup> In verband met de monitorperiode van 10 dagen zijn de gegevens over het aantal en percentage positief geteste contacten niet volledig voor de meest recente periode.

9 BRON- EN CONTACTONDERZOEK VAN COVID-19 MELDINGEN AAN DE VEILIGHEIDS- EN GEZONDHEIDSREGIO GELDERLAND-MIDDEN

Tabel 14: Indicatoren van tijdigheid van het bron- en contactonderzoek van de bij de GGD gemelde COVID-19 patiënten, in Nederland

Soort contact <sup>1,2</sup>	Weeknummer	Contacten <sup>3</sup>	Bereikt	% Bereikt	Op tijd bereikt <sup>4</sup>	% Op tijd bereikt	Bereikt binnen 5 dagen na 1e ZD index <sup>5</sup>	% Bereikt binnen 5 dagen na 1e ZD index
Totaal	27	1547	1478	95.5	929	80.4	580	47.2
	28	1694	1601	94.5	861	78.2	741	59.4
	29	3276	3166	96.6	1826	81.4	1461	58.7
	30	4129	3957	95.8	2528	83.1	1806	56.2
	31	6298	6069	96.4	3733	81.0	2683	54.5
	32	7027	6535	93.0	4223	78.2	2974	54.9
	33	7502	7101	94.7	4368	79.8	3137	56.1
	34	8824	8224	93.2	4967	79.8	3653	56.2
	35	10275	9625	93.7	6287	84.6	4913	63.6
	36	13741	12977	94.4	8121	83.9	6309	61.3
	37	17051	15546	91.2	10102	80.6	6993	54.1
Huisgenoten	27	614	587	95.6	390	75.7	248	48.1
	28	615	602	97.9	378	75.9	254	49.3
	29	1210	1177	97.3	687	76.1	543	55.1
	30	1545	1481	95.9	960	77.9	642	50.1
	31	2416	2333	96.6	1548	80.2	1046	52.5
	32	2746	2535	92.3	1688	77.4	1118	53.0
	33	2704	2554	94.5	1705	77.6	1232	56.8
	34	3492	3257	93.3	2119	79.2	1477	54.9
	35	4140	3876	93.6	2622	82.0	1953	60.2
	36	5818	5513	94.8	3675	83.3	2844	61.4
	37	7662	7165	93.5	4767	80.6	3300	53.8
Overige nauwe contacten	27	910	878	96.5	538	84.7	332	47.0
	28	1066	997	93.5	483	80.1	486	66.4
	29	2050	1979	96.5	1133	85.1	917	61.2
	30	2562	2463	96.1	1566	86.9	1163	60.3
	31	3865	3725	96.4	2181	81.6	1634	55.9
	32	4261	3982	93.5	2527	78.8	1850	56.2
	33	4764	4522	94.9	2649	81.1	1900	55.7
	34	5287	4937	93.4	2840	80.3	2169	57.1
	35	6104	5734	93.9	3659	86.6	2957	66.2
	36	7846	7409	94.4	4428	84.4	3460	61.2
	37	9269	8346	90.0	5328	80.6	3687	54.3

<sup>1</sup> Andere, niet nauwe contacten zijn niet meegenomen in Totaal.

<sup>2</sup> Van enkele nauwe contacten is niet bekend wat voor soort contact ze zijn.

<sup>3</sup> Het betreft alleen contacten die op individuele basis geregistreerd zijn door de GGD. Vanwege onvolledige registratie bij een aantal GGD'en in week 32, 33 en 34 zijn de gegevens over aantal contacten over deze weken niet volledig en worden na week 37 niet weergegeven.

<sup>4</sup> Op tijd: startdatum monitoring binnen 2 dagen na datum melding index bij GGD. Sommige contacten hebben een startdatum monitoring vóór de datum dat de index gemeld is bij de GGD. Deze zijn geëxcludeerd.

<sup>5</sup> Sommige contacten hebben een startdatum monitoring vóór de eerste ziektedag van de index case. Deze zijn geëxcludeerd.

9 BRON- EN CONTACTONDERZOEK VAN COVID-19 MELDINGEN AAN DE VEILIGHEIDS- EN  
GEZONDHEIDSREGIO GELDERLAND-MIDDEN

Tabel 15: Indicatoren van tijdigheid van het bron- en contactonderzoek van de bij de GGD  
gemelde COVID-19 patiënten

Soort contact <sup>1,2</sup>	Weeknummer	Contacten <sup>3</sup>	Bereikt	% Bereikt	Op tijd bereikt <sup>4</sup>	% Op tijd bereikt	Bereikt binnen 5 dagen na 1e ZD index <sup>5</sup>	% Bereikt binnen 5 dagen na 1e ZD index	
Totaal	27	20	20	100.0	6	42.9	10	52.6	
	28	35	35	100.0	23	79.3	12	40.0	
	29	36	36	100.0	24	96.0	23	88.5	
	30	88	88	100.0	72	96.0	41	55.4	
	31	96	94	97.9	72	91.1	33	76.7	
	32	139	137	98.6	108	92.3	79	69.9	
	33	297	296	99.7	204	84.3	114	54.0	
	34	329	328	99.7	203	82.9	134	62.9	
	35	317	306	96.5	226	92.6	140	64.2	
	36	495	483	97.6	267	85.3	244	70.7	
	37	758	721	95.1	340	85.4	336	65.5	
	38	770	719	93.4	246	52.7	246	41.6	
	39	690	630	91.3	296	69.8	208	39.8	
	40	702	606	86.3	300	67.0	236	46.5	
	41	233	198	85.0	103	54.2	48	26.5	
	42	2	2	100.0	0	0.0	0	0.0	
	43	1	0	0.0	0	0.0	0	0.0	
	Huisgenoten	27	7	7	100.0	3	42.9	3	42.9
		28	13	13	100.0	8	66.7	5	41.7
		29	11	11	100.0	9	90.0	10	90.9
		30	30	30	100.0	28	93.3	10	37.0
31		35	33	94.3	20	87.0	17	77.3	
32		74	72	97.3	61	89.7	37	57.8	
33		100	100	100.0	88	92.6	59	71.1	
34		101	101	100.0	78	95.1	54	69.2	
35		124	118	95.2	109	94.8	66	66.0	
36		169	164	97.0	112	88.2	102	76.1	
37		250	245	98.0	173	94.0	137	62.0	
38		363	351	96.7	175	65.8	132	42.2	
39		395	374	94.7	226	74.8	117	35.5	
40		529	450	85.1	254	72.6	190	49.0	
41		168	139	82.7	59	45.0	21	17.1	
42		2	2	100.0	0	0.0	0	0.0	
Overige nauwe contacten		27	13	13	100.0	3	42.9	7	58.3
	28	22	22	100.0	15	88.2	7	38.9	
	29	25	25	100.0	15	100.0	13	86.7	
	30	58	58	100.0	44	97.8	31	66.0	
	31	61	61	100.0	52	92.9	16	76.2	
	32	65	65	100.0	47	95.9	42	85.7	
	33	197	196	99.5	116	78.9	55	43.0	
	34	228	227	99.6	125	76.7	80	59.3	
	35	188	187	99.5	117	90.7	74	62.7	
	36	325	319	98.2	155	83.3	142	67.3	
	37	508	476	93.7	167	78.0	199	68.2	
	38	405	366	90.4	71	35.7	114	41.2	
	39	295	256	86.8	70	57.4	91	47.4	
40	173	156	90.2	46	46.9	46	38.3		
41	65	59	90.8	44	74.6	27	46.6		
43	1	0	0.0	0	0.0	0	0.0		

<sup>1</sup> Andere, niet nauwe contacten zijn niet meegenomen in Totaal.

<sup>2</sup> Van enkele nauwe contacten is niet bekend wat voor soort contact ze zijn.

<sup>3</sup> Het betreft alleen contacten die op individuele basis geregistreerd zijn door de GGD.

**10 SARS-CoV-2 testen afgenomen door de Veiligheids- en Gezondheidsregio Gelderland-Midden vanaf 1 juni**

Vanaf 1 juni kunnen alle personen met klachten passend bij SARS-CoV-2 infectie (COVID-19) zich laten testen door de GGD, bijvoorbeeld in de teststraten. Voor 1 juni is in alle GGD regio's het afspraken- en uitslagensysteem CoronIT geïmplementeerd. Onderstaande rapportage is gebaseerd op CoronIT data van voorbijgevoerde kalenderweken vanaf 1 juni 2020, geëxporteerd op 25 oktober 2020. Totale aantallen uitslagen zijn gebaseerd op alleen positieve en negatieve uitslagen, testen met uitslag heranalyse of onbeoordeelbaar zijn geëxcludeerd. Omdat alleen geboortjaar beschikbaar is om de leeftijd van patiënten te bepalen, is 2020 minus het geboortjaar gebruikt om de leeftijd toe te kennen. Dit betekent dat ongeveer de helft van de patiënten een jaar te oud is ingeschat.

Tabel 16: Aantal testen uitgevoerd door de GGD, met bekende uitslag

Weeknummer	Totaal aantal testen met uitslag	Aantal positief	Percentage positief
23	2179	39	1.8
24	2539	35	1.4
25	2728	29	1.1
26	2939	8	0.3
27	3089	8	0.3
28	3289	11	0.3
29	3911	16	0.4
30	5178	19	0.4
31	3845	25	0.7
32	3458	48	1.4
33	3653	66	1.8
34	5321	87	1.6
35	5803	96	1.7
36	6536	133	2.0
37	8290	222	2.7
38	8527	346	4.1
39	8371	483	5.8
40	9210	794	8.6
41	11154	1355	12.1
42	12376	1472	11.9
43 <sup>1</sup>	11197	1757	15.7
Totaal	123593	7049	5.7

<sup>1</sup> De gegevens van week 43 zijn nog niet volledig.

10 SARS-COV-2 TESTEN AFGENOMEN DOOR DE VEILIGHEIDS- EN GEZONDHEIDSREGIO  
GELDERLAND-MIDDEN VANAF 1 JUNI

Tabel 17: Aantal testen en percentage positief per doelgroep uitgevoerd door de GGD.

Groep	Vanaf 1 juni			Afgelopen kalender week <sup>1</sup>		
	Aantal positief	Aantal getest	Percentage positief	Aantal positief	Aantal getest	Percentage positief
Kinderen 0-3 jaar	2	181	1.1	0	9	0.0
Kinderen 4-11 jaar	74	3553	2.1	25	108	23.1
Kinderen 12-17 jaar	606	12514	4.8	134	699	19.2
Zorgmedewerkers	598	10778	5.5	185	1210	15.3
Onderwijs/kinderopvang	358	8117	4.4	97	742	13.1
Mantelzorgers	21	364	5.8	3	46	6.5
Horeca	126	2025	6.2	24	187	12.8
Handhaving	61	860	7.1	11	99	11.1
Contactberoep	739	12599	5.9	196	1391	14.1
Overig/onbekend	4355	72068	5.12 <sup>2</sup>	5.12 <sup>2</sup>	5.12 <sup>2</sup>	16.1
Getest ihkv BCO <sup>2</sup>	109	534	20.4	4	19	21.1
Totaal	7049	123593	5.7	1757	11197	15.7

<sup>1</sup> Van 19 oktober tot en met 25 oktober.

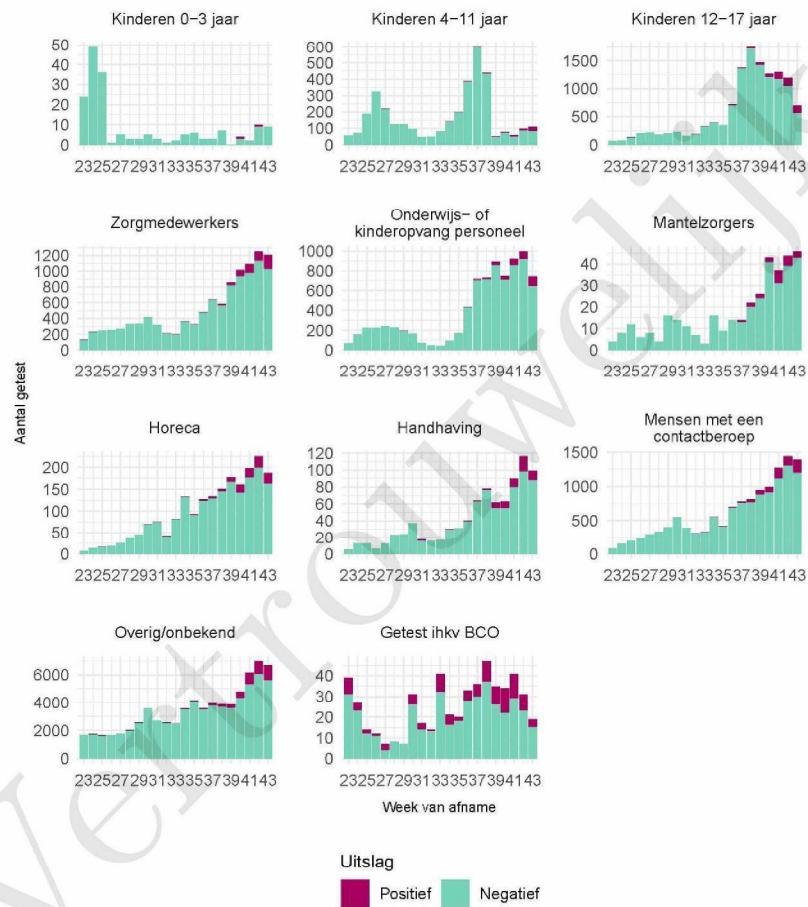
<sup>2</sup> Voor deze personen is geregistreerd dat zij getest zijn in het kader van bron- en contactonderzoek (BCO). Het werkelijk aantal geteste personen vanwege BCO is waarschijnlijk hoger.

Tabel 18: Het aantal testen afgenomen bij **volwassenen**, die niet in het kader van bron- en contactonderzoek zijn afgenomen, en waarbij geen beroepsuitvoering in de twee weken voor de test is gespecificeerd in CoronIT.

Weeknummer	Totaal aantal afspraken	Aantal afspraken zonder doelgroep informatie	Percentage zonder doelgroep informatie
23	2315	1711	73.9
24	2575	1503	58.4
25	2525	1201	47.6
26	2377	1038	43.7
27	2698	1166	43.2
28	3316	1382	41.7
29	3946	1785	45.2
30	4943	2451	49.6
31	3817	1979	51.8
32	3344	1941	58.0
33	3400	1910	56.2
34	5187	2733	52.7
35	5401	3349	62.0
36	5201	2087	40.1
37	4985	1949	39.1
38	5009	1948	38.9
39	5354	1446	27.0
40	7839	2602	33.2
41	8824	2991	33.9
42	9700	3464	35.7
43 <sup>1</sup>	10411	4013	38.5
Totaal	103167	44649	43.3

<sup>1</sup> De gegevens van week 43 zijn nog niet volledig.

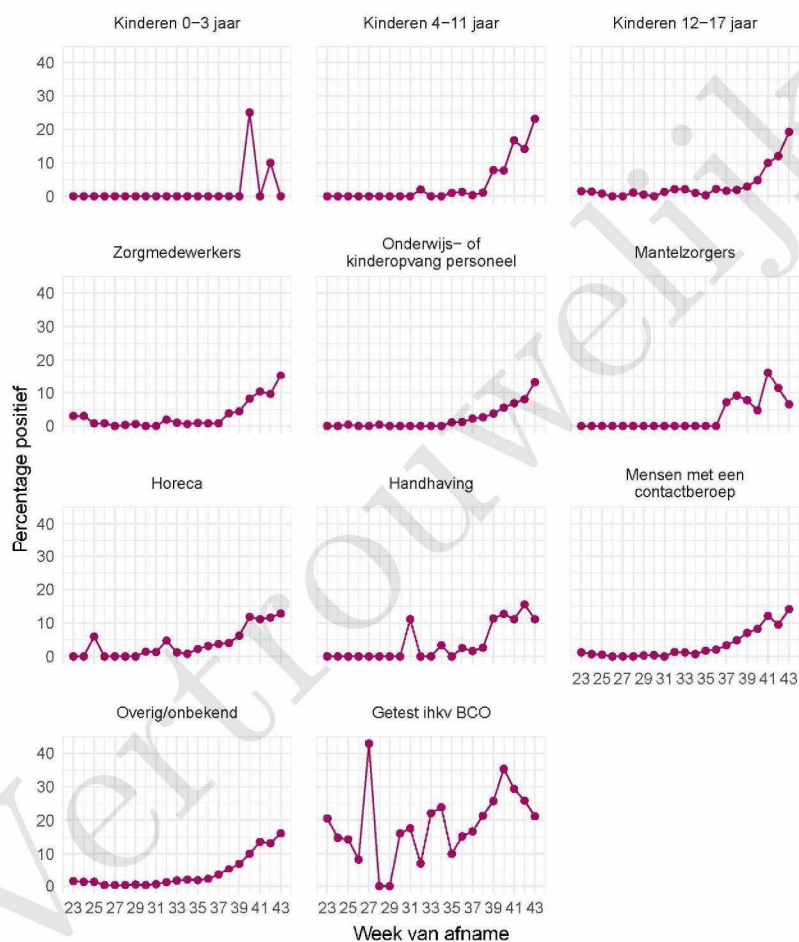
10 SARS-COV-2 TESTEN AFGENOMEN DOOR DE VEILIGHEIDS- EN GEZONDHEIDSREGIO  
GELDERLAND-MIDDEN VANAF 1 JUNI



Figuur 4: Aantal positieve en negatieve testen per week en per doelgroep vanaf 1 juni<sup>1</sup>. NB: De reikwijdtes van de y-assen verschillen.

<sup>1</sup> Vanaf 19 september is het testbeleid voor kleine kinderen (0 tot 4 jaar) en kinderen die op de basisschool zitten veranderd. Een leeg figuur betekent dat er in de betreffende periode geen meldingen waren.

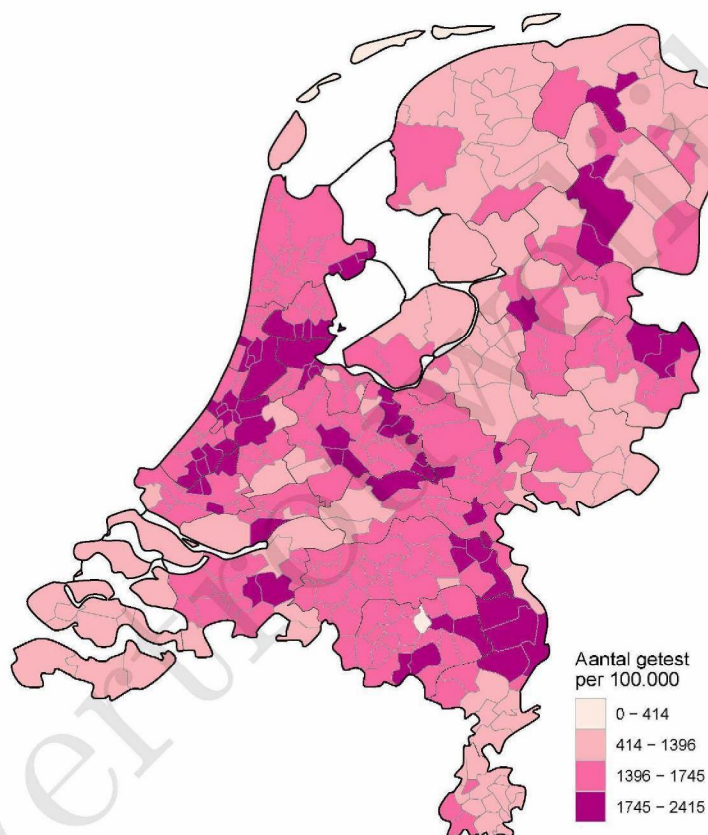
10 SARS-COV-2 TESTEN AFGENOMEN DOOR DE VEILIGHEIDS- EN GEZONDHEIDSREGIO  
GELDERLAND-MIDDEN VANAF 1 JUNI



Figuur 5: Percentage positieve testen per doelgroep en per kalenderweek vanaf 1 juni<sup>1</sup>.

<sup>1</sup> Vanaf 19 september is het testbeleid voor kleine kinderen (0 tot 4 jaar) en kinderen die op de basisschool zitten veranderd. Een leeg figuur betekent dat er in de betreffende periode geen meldingen waren.

10 SARS-COV-2 TESTEN AFGENOMEN DOOR DE VEILIGHEIDS- EN GEZONDHEIDSREGIO  
GELDERLAND-MIDDEN VANAF 1 JUNI



Figuur 6: Aantal testen per 100.000 inwoners per GGD regio waar de patiënt woont in de afgelopen kalenderweek (van 19 oktober tot en met 25 oktober). De grijze lijnen geven de grenzen van de GGD-regio's weer.

10 SARS-COV-2 TESTEN AFGENOMEN DOOR DE VEILIGHEIDS- EN GEZONDHEIDSREGIO  
GELDERLAND-MIDDEN VANAF 1 JUNI

Tabel 19: Aantal positieve en negatieve testen vanaf 1 juni per leeftijdsgroep en geslacht.

Leeftijdsgroep	Mannen			Vrouwen		
	Aantal positief	Aantal getest	Percentage positief	Aantal positief	Aantal getest	Percentage positief
0-4	5	153	3.3	3	91	3.3
5-9	17	978	1.7	18	787	2.3
10-14	107	3799	2.8	127	3266	3.9
15-19	346	5681	6.1	403	6335	6.4
20-24	462	5297	8.7	490	7576	6.5
25-29	324	4715	6.9	352	7057	5.0
30-34	260	5064	5.1	282	7701	3.7
35-39	238	4877	4.9	278	7213	3.9
40-44	222	4173	5.3	261	6317	4.1
45-49	251	3754	6.7	312	5210	6.0
50-54	326	3569	9.1	325	5026	6.5
55-59	268	3150	8.5	267	4162	6.4
60-64	183	2712	6.7	179	3538	5.1
65-69	111	1961	5.7	114	2520	4.5
70-74	117	1500	7.8	111	1679	6.6
75-79	56	748	7.5	52	809	6.4
80-84	27	411	6.6	39	458	8.5
85-89	12	181	6.6	18	240	7.5
90-94	6	43	14.0	11	58	19.0
95+	4	9	44.4	3	13	23.1
Niet vermeld	0	0	0.0	0	0	0.0
Totaal	3342	52775	6.3	3645	70056	5.2

10 SARS-COV-2 TESTEN AFGENOMEN DOOR DE VEILIGHEIDS- EN GEZONDHEIDSREGIO  
GELDERLAND-MIDDEN VANAF 1 JUNI

Tabel 20: Aantal testen afgenomen op de GGD testlocaties per week van de afspraak.

Afnamelocatie	Afspraak week	Aantal getest
~	23	0
	24	0
	25	0
	26	0
	27	0
	28	0
	29	0
	30	0
	31	0
	32	0
	33	0
	34	0
	35	0
	36	0
	37	0
	38	0
	39	0
	40	3
	41	0
	42	1
	43	7
GD D Arnhem - Gelredome - Batavierenweg 25	23	1629
	24	1934
	25	1982
	26	2040
	27	2168
	28	2386
	29	2574
	30	3477
	31	2794
	32	2534
	33	2620
GD D Barneveld - Jongeren centrum Villa29	34	2213
	35	1670
	36	1483
	37	1268
	38	1377
	39	1777
	40	1742
	41	2578
	42	2854
	43	3302
	23	0
24	0	
25	0	

10 SARS-COV-2 TESTEN AFGENOMEN DOOR DE VEILIGHEIDS- EN GEZONDHEIDSREGIO  
GELDERLAND-MIDDEN VANAF 1 JUNI

Tabel 20: Aantal testen afgenomen op de GGD testlocaties per week van de afspraak.  
(continued)

Afnamelocatie	Afspraak week	Aantal getest
	26	0
	27	0
	28	0
	29	0
	30	0
	31	0
	32	0
	33	0
	34	787
	35	821
	36	864
	37	889
	38	940
	39	887
	40	1564
	41	1452
	42	1575
	43	1546
GD D Velp - President Kennedylaan 108	23	0
	24	0
	25	0
	26	0
	27	0
	28	0
	29	0
	30	0
	31	0
	32	0
	33	0
	34	995
	35	1704
	36	1844
	37	1945
	38	1786
	39	1331
	40	1616
	41	980
	42	1050
	43	1353
GD D Wageningen - Parkeerplaats Sports Centre WUR	23	0
	24	0
	25	0
	26	0
	27	0

10 SARS-COV-2 TESTEN AFGENOMEN DOOR DE VEILIGHEIDS- EN GEZONDHEIDSREGIO  
GELDERLAND-MIDDEN VANAF 1 JUNI

Tabel 20: Aantal testen afgenomen op de GGD testlocaties per week van de afspraak.  
(continued)

Afnamelocatie	Afspraak week	Aantal getest
	28	0
	29	0
	30	0
	31	0
	32	0
	33	0
	34	0
	35	459
	36	838
	37	929
	38	904
	39	684
	40	968
	41	914
	42	941
	43	944
GGD Arnhem - Thuisbemonstering	23	5
	24	124
	25	44
	26	18
	27	18
	28	28
	29	26
	30	48
	31	36
	32	37
	33	45
	34	43
	35	52
	36	83
	37	122
	38	63
	39	94
	40	99
	41	98
	42	116
	43	106
GGD Ede - ALLEEN zorgmedewerkers	23	0
	24	0
	25	0
	26	0
	27	0
	28	0
	29	0

10 SARS-COV-2 TESTEN AFGENOMEN DOOR DE VEILIGHEIDS- EN GEZONDHEIDSREGIO  
GELDERLAND-MIDDEN VANAF 1 JUNI

Tabel 20: Aantal testen afgenomen op de GGD testlocaties per week van de afspraak.  
(continued)

Afamelocatie	Afspraak week	Aantal getest
	30	0
	31	0
	32	0
	33	0
	34	0
	35	1
	36	1
	37	12
	38	12
	39	6.12e
	40	0
	41	0
	42	0
	43	0
GGD Velp - ALLEEN zorgmedewerkers	23	0
	24	0
	25	0
	26	0
	27	0
	28	0
	29	0
	30	0
	31	0
	32	0
	33	0
	34	0
	35	0
	36	0
	37	100
	38	327
	39	0
	40	0
	41	0
	42	0
	43	0
PRIO GD D Barneveld - Nieuwe Markt 8	23	0
	24	0
	25	0
	26	0
	27	0
	28	0
	29	0
	30	0
	31	0

10 SARS-COV-2 TESTEN AFGENOMEN DOOR DE VEILIGHEIDS- EN GEZONDHEIDSREGIO  
GELDERLAND-MIDDEN VANAF 1 JUNI

Tabel 20: Aantal testen afgenomen op de GGD testlocaties per week van de afspraak.  
(continued)

Afamelocatie	Afspraak week	Aantal getest
	32	0
	33	0
	34	0
	35	0
	36	0
	37	0
	38	0
	39	0
	40	263
	41	279
	42	304
	43	294
PRIO GD D Ede - Laan der Verenigde Naties 150	23	844
	24	717
	25	878
	26	815
	27	957
	28	1265
	29	1733
	30	1763
	31	1216
	32	1028
	33	1190
	34	1688
	35	1220
	36	951
	37	1110
	38	895
	39	971
	40	2205
	41	2702
	42	2977
	43	2854
PRIO GD D Velp - President Kennedylaan 108	23	0
	24	0
	25	0
	26	0
	27	0
	28	0
	29	0
	30	0
	31	0
	32	0
	33	0

10 SARS-COV-2 TESTEN AFGENOMEN DOOR DE VEILIGHEIDS- EN GEZONDHEIDSREGIO  
GELDERLAND-MIDDEN VANAF 1 JUNI

Tabel 20: Aantal testen afgenomen op de GGD testlocaties per week van de afspraak.  
(continued)

Afnamelocatie	Afspraak week	Aantal getest
	34	0
	35	0
	36	0
	37	0
	38	0
	39	446
	40	468
	41	853
	42	865
	43	723

## 11 Vergelijking met landelijke situatie

Tabel 21: Aantal meldingen van de afgelopen en vorige week

Veiligheidsregio	Aantal meldingen afgelopen week	Aantal meldingen per 100000 afgelopen week	Aantal meldingen vorige week	Aantal meldingen per 100000 vorige week
Nederland-totaal	65417	375.8	54754	314.5
Rotterdam-Rijnmond	7569	571.9	6389	482.8
Amsterdam-Amstelland	5766	538.6	5299	495.0
Zuid-Holland-Zuid	2434	529.9	1550	337.4
Twente	3298	522.6	2288	362.6
Haaglanden	5402	483.6	4333	387.9
Zaanstreek-Waterland	1572	463.5	1192	351.4
Hollands-Midden	3707	458.3	2999	370.8
Utrecht	5909	436.1	5409	399.2
Midden- en West-Brabant	4612	412.1	3665	327.5
Brabant-Zuidoost	3201	410.1	2656	340.2
Brabant-Noord	2710	408.6	1805	272.1
Gooi en Vechtstreek	990	385.1	841	327.1
Kennemerland	1920	349.1	1707	310.4
Limburg-Noord	1693	325.6	1321	254.0
Gelderland-Midden	2165	310.8	1851	265.7
Gelderland-Zuid	1737	309.3	1593	283.7
Flevoland	1280	302.6	946	223.6
Noord-Holland-Noord	1848	278.8	1450	218.8
IJsselland	1340	252.2	1065	200.4
Noord- en Oost-Gelderland	1698	205.1	1635	197.5
Drenthe	1007	204.0	1152	233.3
Limburg-Zuid	1175	196.8	814	136.3
Fryslân	1048	161.2	1088	167.4
Groningen	800	136.5	1179	201.2
Zeeland	500	130.4	498	129.9

## 11 VERGELIJKING MET LANDELIJKE SITUATIE

Tabel 22: Leeftijdverdeling van de GGD t.o.v. leeftijdverdeling Nederland over de afgelopen week

Leeftijdsgroep	Totaal gemeld GGD	% GGD	Totaal gemeld Nederland	% Nederland
Totaal gemeld	2183		59636	
0-4	4	0.2	80	0.1
5-9	10	0.5	328	0.6
10-14	78	3.6	1709	2.9
15-19	166	7.6	4865	8.2
20-24	218	10.0	6038	10.1
25-29	209	9.6	5413	9.1
30-34	184	8.4	4751	8.0
35-39	155	7.1	4302	7.2
40-44	154	7.1	4389	7.4
45-49	171	7.8	5073	8.5
50-54	201	9.2	5767	9.7
55-59	176	8.1	5041	8.5
60-64	114	5.2	3599	6.0
65-69	80	3.7	2335	3.9
70-74	81	3.7	1961	3.3
75-79	62	2.8	1382	2.3
80-84	46	2.1	1130	1.9
85-89	37	1.7	841	1.4
90-94	22	1.0	447	0.7
95+	15	0.7	151	0.3
Niet vermeld	0	0.0	34	0.1

## 11 VERGELIJKING MET LANDELIJKE SITUATIE

Tabel 23: Top 10 settings<sup>1</sup> van de GGD t.o.v. de settings-aantallen in Nederland over de afgelopen week

Setting	Aantal Nederland	% Nederland	Aantal GGD	% GGD
Thuisituatie (huisgenoten)	10394	62.8	180	43.7
Werksituatie	2074	12.5	78	18.9
Overige familie	1906	11.5	41	10.0
School en kinderopvang	531	3.2	34	8.3
Verpleeghuis	333	2.0	26	6.3
Woonzorgcentrum voor ouderen	348	2.1	22	5.3
Vrijtijdsbesteding, zoals sportclub	363	2.2	17	4.1
2e lijn gezondheidszorg / ziekenhuis	226	1.4	11	2.7
Kennissen en vrienden	695	4.2	10	2.4
Overig	247	1.5	8	1.9

<sup>1</sup> Alleen settings waarvan er minstens 1 aantal bekend is, worden gepresenteerd.